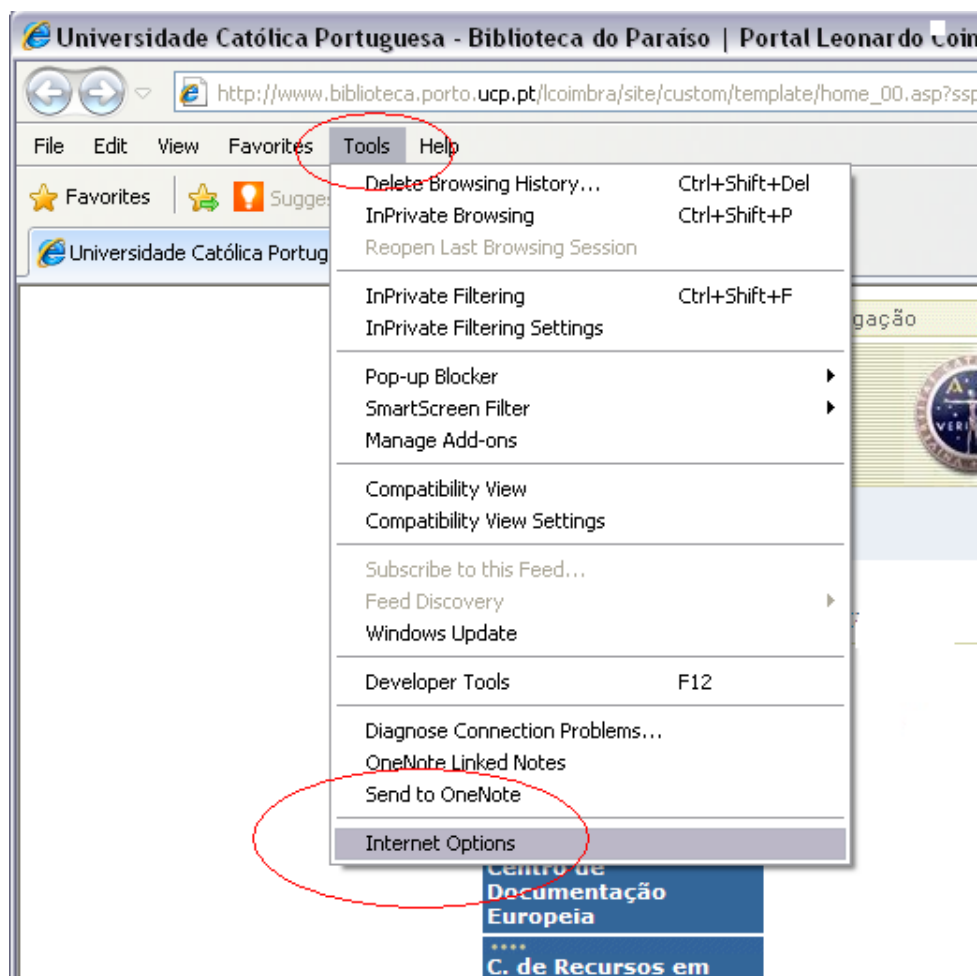


Acesso Remoto aos Recursos Electrónicos (off campus access)

A Católica Porto disponibiliza o acesso VPN SSL aos seus utilizadores.

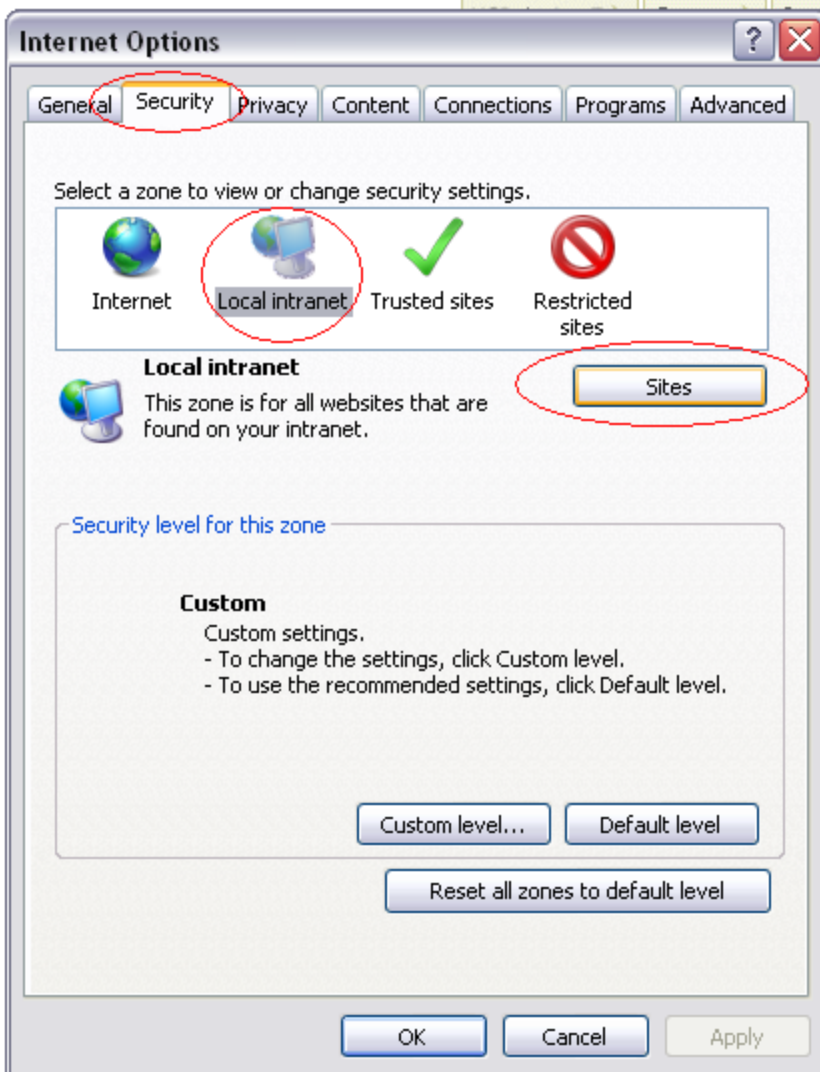
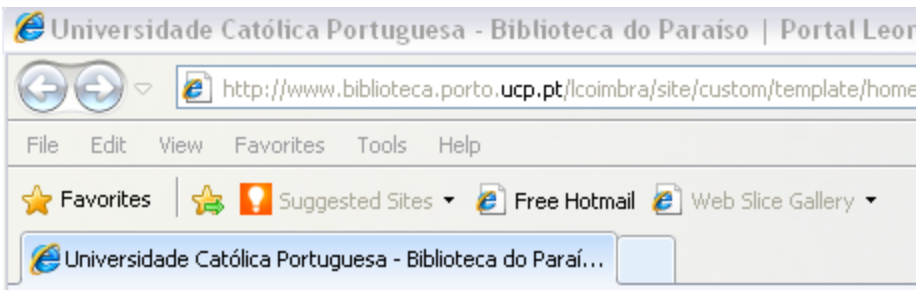
Configure o seu browser (Internet Explorer) seguindo as instruções aqui mencionadas. Estas recomendações serão fundamentais, por exemplo, para poder aceder ao recurso Emerald.



1. No menu do browser (Internet Explorer), aceda a Tools/Internet Options;



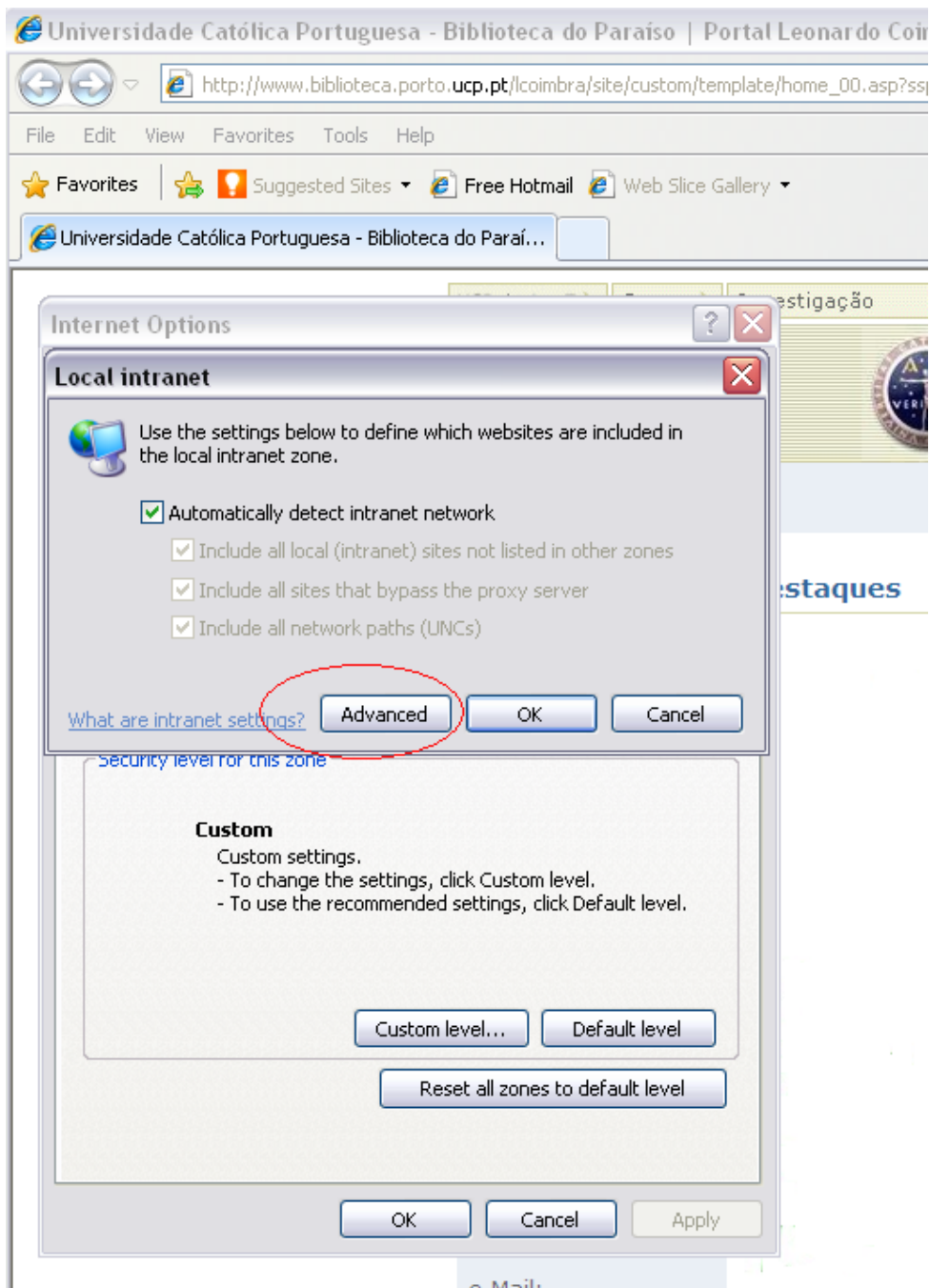
CATÓLICA PORTO



2. Aceda a Security/Local Intranet/Sites;



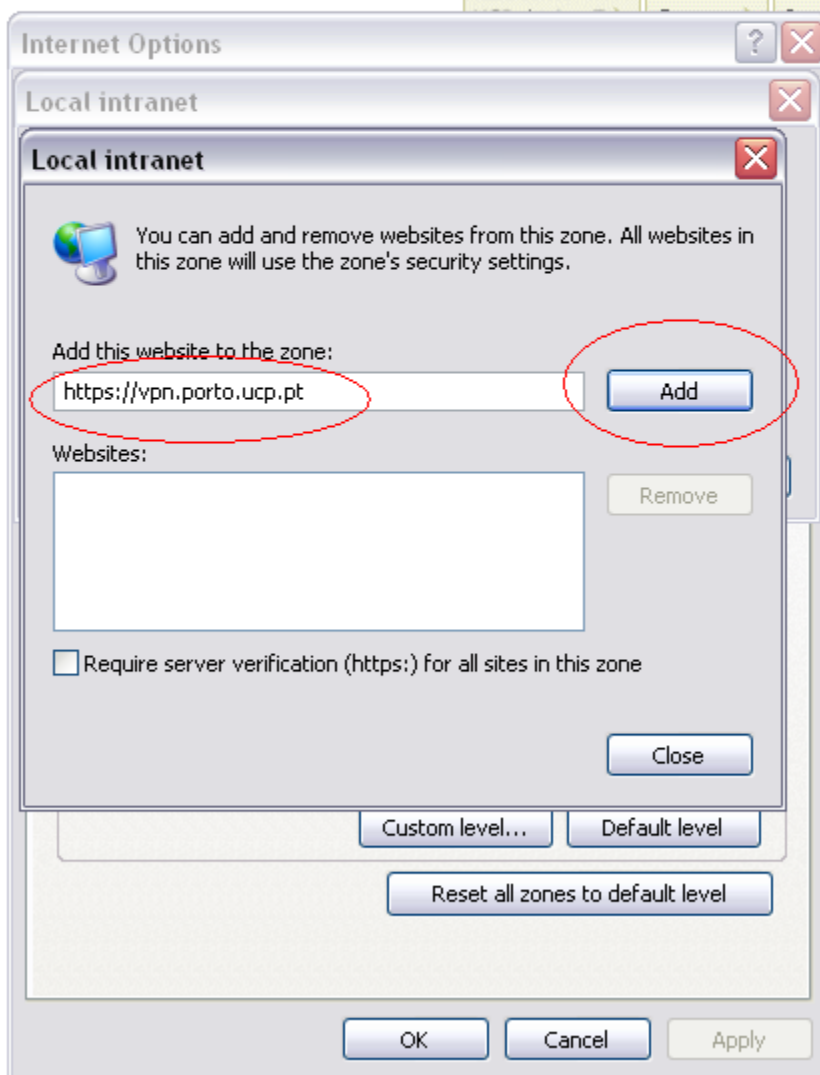
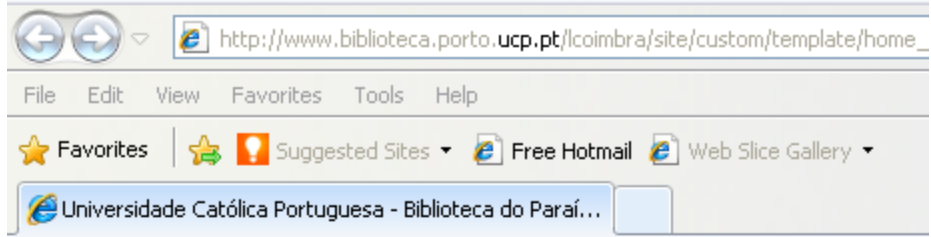
CATÓLICA PORTO



3. Pressione o botão “Advanced”;

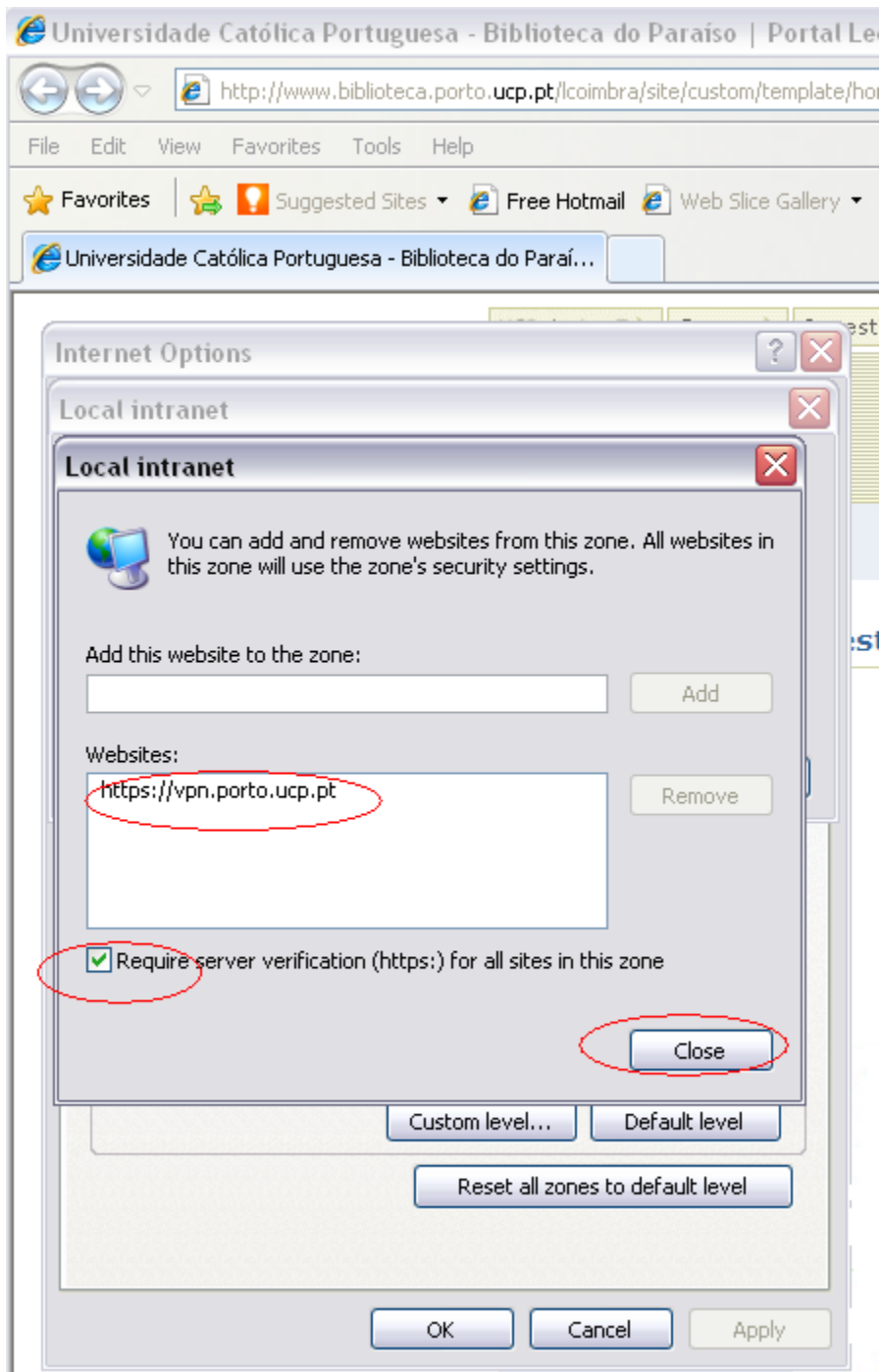


CATÓLICA PORTO



4. Adicione o website <https://vpn.porto.ucp.pt> à lista de websites, pressionado de seguida o botão "Add";





5. Finalmente, coloque um visto [✓] em “Require server verification...” e, de seguida, pressione o botão “close”.



CATÓLICA PORTO